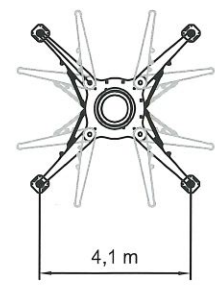
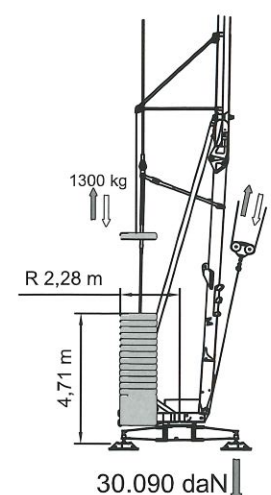


	400V (±10%) 50 Hz		18kVA			
	m/l'	6,3	21	31	48	
	kg	4000	4000	1400	1400	
15 (Inverter)						
	m/l'	17.8	28.6	53.5 (↗39.3)		
	kW	3 (Inverter)				
	n/l'	0.17	0.42	0.85		
	kW	3,7 (Inverter)				
	min	12		15.240 kg		5.200 kg + 16.900 kg
	kW	3				
	5200 kg	2600 kg	0 kg			
P1	8750 kg 8020 kg *	6616 kg 5916 kg *	4483 kg 3811 kg *			
P2	11690 kg 12420 kg *	11224 kg 11924 kg *	10757 kg 11429 kg *			



Alle technischen Angaben ohne Gewähr, Irrtümer und Änderungen vorbehalten.
 All technical data is without guarantee, errors and changes are reserved.

Am Dornbusch 10
 64390 Erzhausen
 www.eurogru.de

Telefon: +49 (0) 6150 13440
 Fax: +49 (0) 6150 7002
 Email: kontakt@eurogru.de

EUROGRU[®]
 BAUKRANE SEIT 1962